



Centrum Konferencyjno-Szkoleniowe Mistral

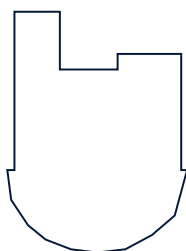


3 klimatyzowane sale



W cenie wynajmu:

- Projektor + ekran
- Tablica flipchart
- Nagłośnienie



Sala Okrągła
do 50 osób



Sala Bryza
do 120 osób



Sala Balowa
do 420 osób

*(możliwość wynajmu
połowy sali)*



Hotel
Mistral
★★★

Sala Okrągła



Cena



150 zł/h



800 zł/dzień

Pojemność

- Ustawienie teatralne - **50 osób**
- Konferencyjne - **40 osób**
- Szkolne - **24 osoby**

Możliwość całkowitego zaciemnienia: **Tak**



Sala Bryza



Cena



200 zł/h



1 000 zł/dzień

Pojemność

- Ustawienie teatralne - **120 osób**
- Konferencyjne - **70 osób**
- Szkolne - **50 osób**

Możliwość całkowitego zaciemnienia: **Nie**



Sala Balowa



Powierzchnia
340 m²

Cena



500 zł/h



3 000 zł/dzień

Pojemność

- Ustawienie teatralne - **420 osób**
- Konferencyjne - **340 osób**
- Szkolne - **220 osób**

Możliwość całkowitego zaciemnienia: **Nie**



Hotel
Mistral
★★★

Sala Balowa 1/2



Powierzchnia
170 m²

Cena



250 zł/h



1 500 zł/dzień

Pojemność

- Ustawienie teatralne - **200 osób**
- Konferencyjne - **150 osób**
- Szkolne - **100 osób**

Możliwość całkowitego zaciemnienia: **Nie**



Hotel
Mistral
★★★

Przerwy Kawowe



Zacznij dobrze dzień!

Na powitanie proponujemy **poczęstunek**, który może być wzbogacony o **mini kanapki**, **owoce** lub inne dodatki. Gwarantuje to **energię** do pracy i lepsze **samopoczucie**.



Przerwa standard

Całodzienna (uzupełniana 8h)
39 pln/os.

- **Woda** mineralna z miętą i cytryną w karafkach
- **Soki** owocowe w karafkach
- Świeżo parzona **kawa** z ekspresu automatycznego
- Wybór **herbat** smakowych
- Kruche **ciasteczka**

Przerwy Kawowe



Przerwa zdrowa

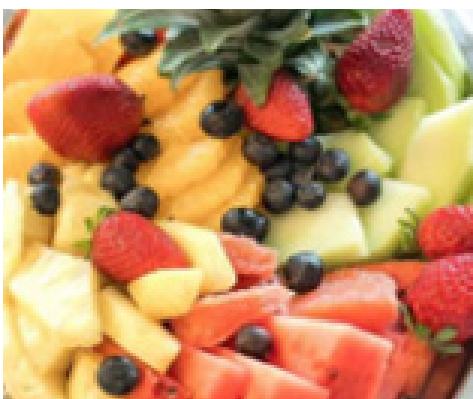
Całodzienna (uzupełniana 8h)

65 pln/os.

Ciągła (uzupełniana 4h)

45 pln/os.

- **Woda** mineralna z miętą i cytryną w karafkach
- **Soki** owocowe w karafkach
- Świeżo parzona **kawa** z ekspresu automatycznego
- Wybór **herbat** smakowych
- **Owoce** filetowane
- **Warzywa** krojone w słupki z **dipami**



Dodatki do przerwy kawowej

| | | | |
|----------------------------------|--------------|--|--------------|
| Owoce filetowane | 25 zł | Muffinki lub ciastka francuskie (100g) | 14 zł |
| Orzechy, bakalie i suszone owoce | 15 zł | Lemoniada (os.) | 15 zł |
| Ciasta domowe (100 g/os.) | 18 zł | Warzywa krojone w słupki z dipami | 15 zł |
| Mini kanapki (3 szt./osoba) | 21 zł | Mini desery w pucharkach | 10 zł |
| Mini tortille | 25 zł | | |

Hotel
Mistral
★ ★ ★

Dania Dodatkowe



- **Lunch**

W zależności od Państwa upodobań proponujemy lunch w formie serwowanej lub bufetowej:

- Serwowane menu 2-daniowe (zupa + II danie) - **49 zł**

- Serwowane menu 3-daniowe (zupa + II danie + deser) - **59 zł**



- **Kolacja**

Jeśli planują Państwo pobyt z noclegiem to będzie nam miło zaprosić do naszej hotelowej restauracji.

Kolacja może być **a la carte** lub **zamówiona wcześniej** w określonym asortymencie. Nasz Szef Kuchni chętnie przygotuje dla Państwa coś specjalnego. Mamy duże doświadczenie w organizacji **uroczystych kolacji** firmowych czy **wystawnych bankietów**.

*Po wcześniejszym zgłoszeniu możemy przygotować dania dla osób na diecie **wegańskiej**, **wegetariańskiej**, **bezglutenowej** oraz każdej innej.*

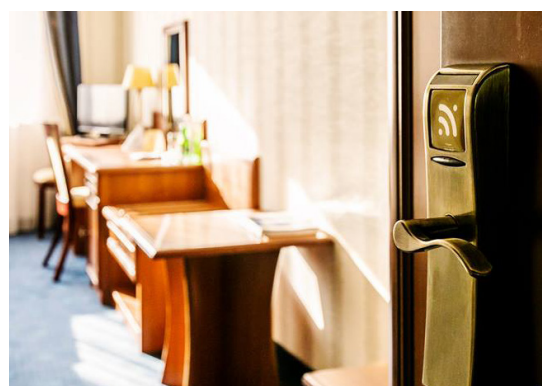
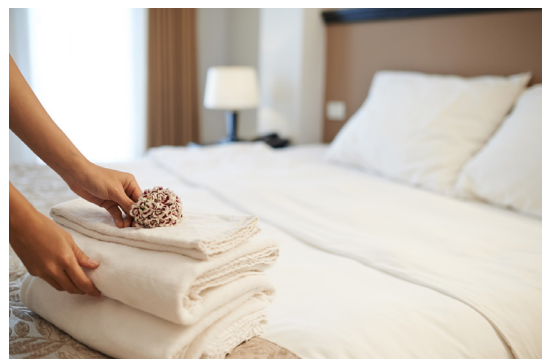
Nocleg



POKOJE

Oferujemy **40 pokoi i apartamentów**, co daje ponad **80 miejsc noclegowych**. Pokoje są klimatyzowane i w każdym znajduje się:

- biurko
- telewizor z płaskim ekranem
- WiFi
- szafa
- łazienka z wanną lub prysznicem
- ręczniki
- kosmetyki
- suszarka do włosów
- wykładzina dywanowa
- zestaw do parzenia kawy i herbaty
- deska do prasowania z żelazkiem



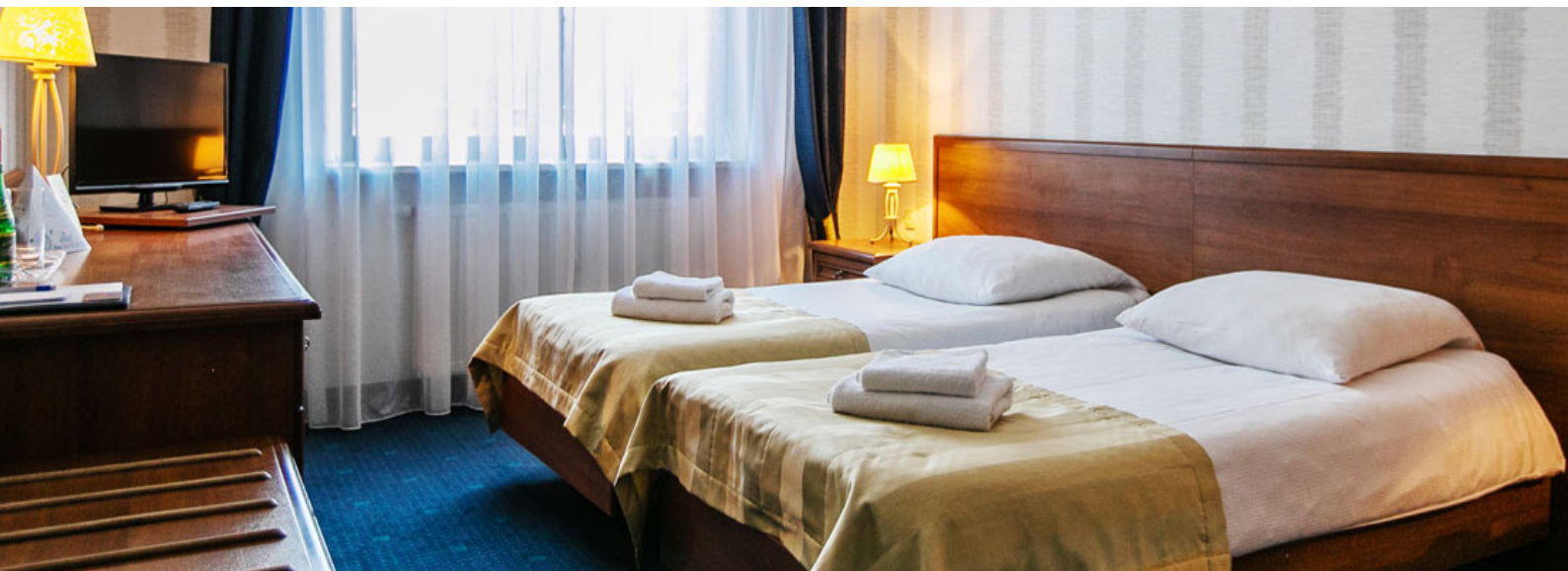
ŚNIADANIE

Nasi Goście chwalą **bogaty bufet śniadaniowy**, który jest dostępny w **cenie pokoju** codziennie w godzinach **6:30-10:00** w restauracji hotelowej na poziomie 1 tuż **obok recepcji**.

Dodatkowo dla Gości nie korzystających z noclegu możliwość dokupienia śniadania w cenie **35 zł**.

Hotel
Mistral
★ ★ ★

Nocleg



Check-in **15:00**
Check-out **11:00**



Przed hotelem znajduje się duży, **bezpłatny** parking na około **70 samochodów**. Nie ma konieczności **rezerwacji**. Mamy możliwość udostępnienia miejsca **dla busa** lub **autokaru**.

Hotel
Mistral
★ ★ ★

Dojazd i kontakt



22 781 27 54

info@hotelmistral.pl

Stoneczna 1, Marki k. Warszawy

Hotel
Mistral
☆☆☆